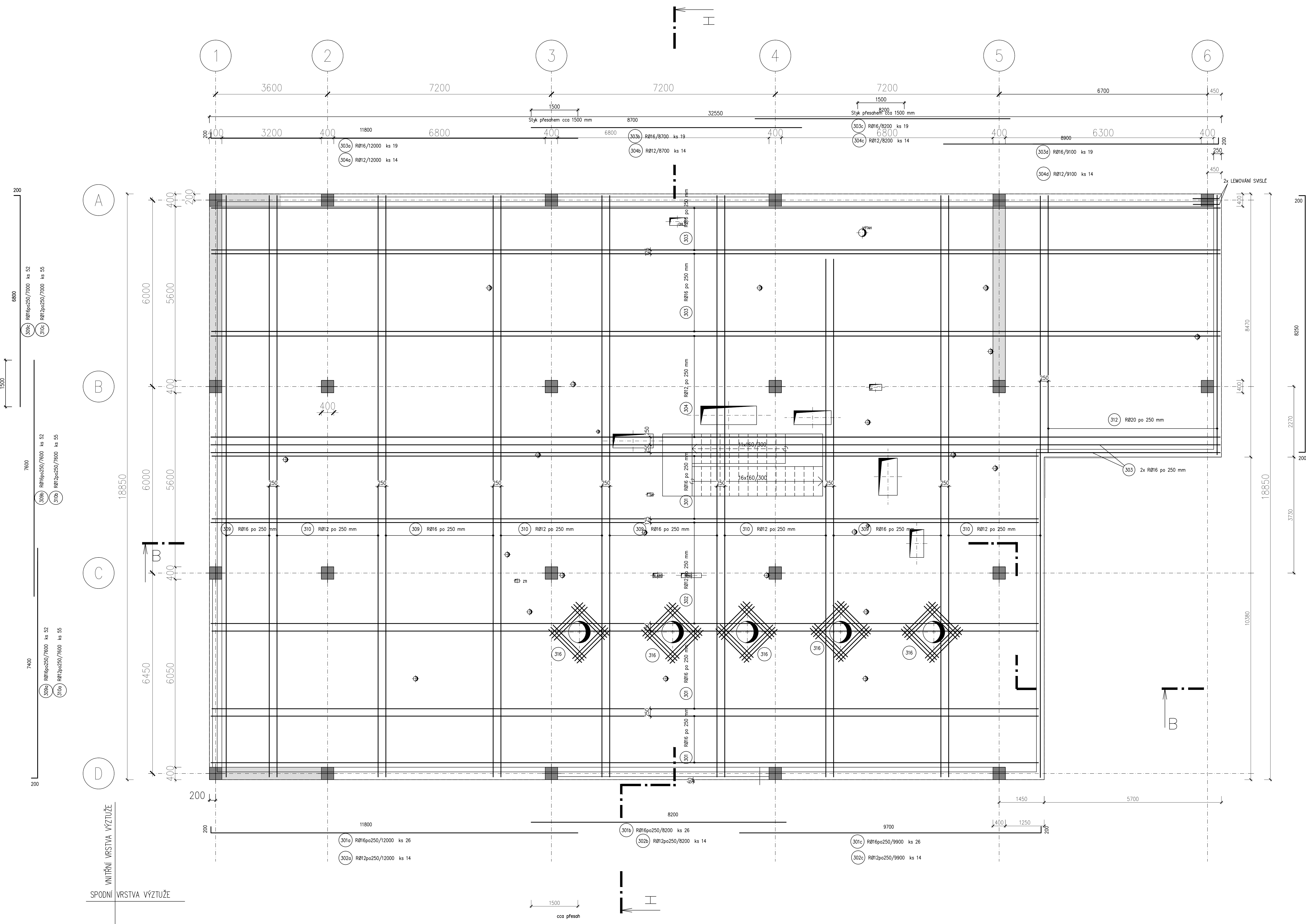


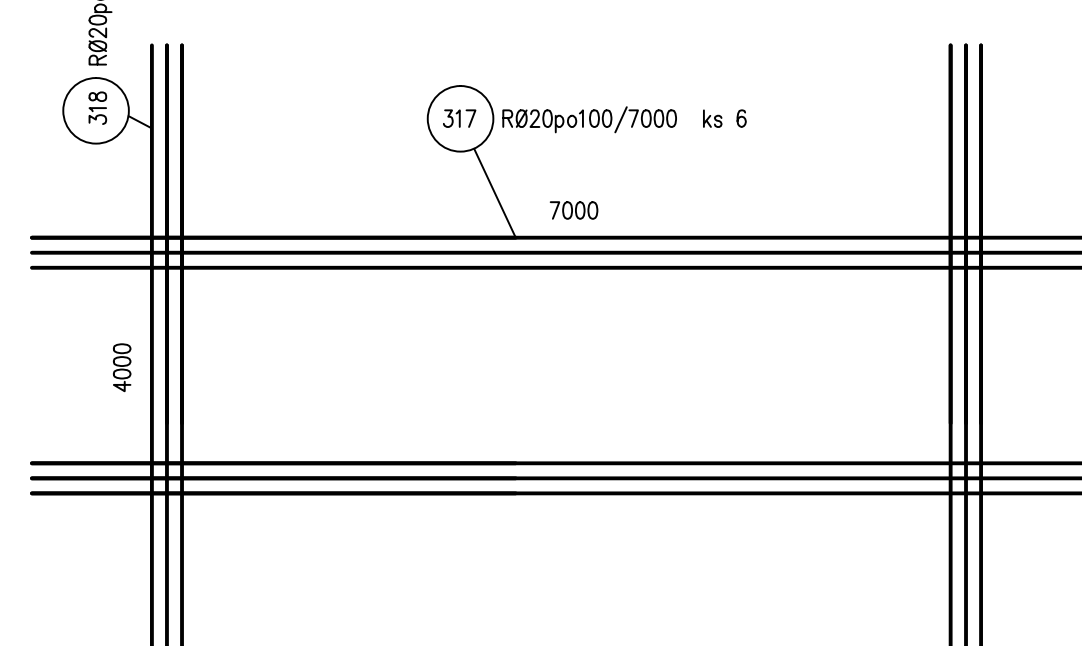
SPODNÍ VÝZTUŽ STROPU NAD 3.NP



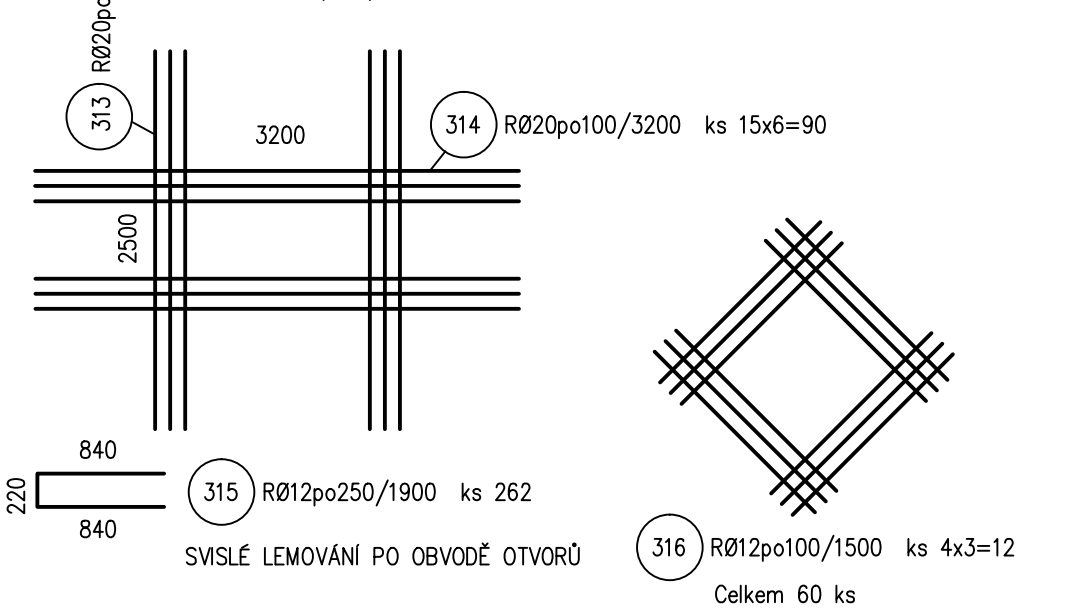
10100/4000 ks 2x3=6

SMĚRNÝ VÝKRES LEMOVÁNÍ SCHODIŠTĚ

VOODROVNĚ LEMOVÁNÍ
PŘESAH CCA 1,0 M, U MENŠÍCH OTVORŮ PRUTY MOŽNO ZAKRÁTIT

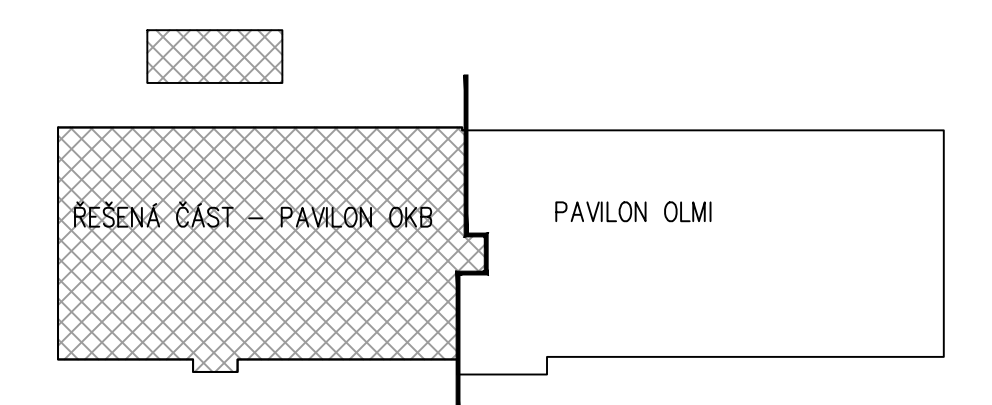


100/2500 ks 15x6=90




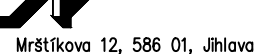
BETON DESKA C25/30-XC1-CI 0,20-Dmax 22-S2
ČSN EN 206-1

OCEL 10 505 (R)
KRYTÍ VÝZTUŽE 25 MM


$$\pm 0.0 = 431.280$$

D1.03 DOSTAVBA BUDOVY OKB
D1.03.2a STAVEBNĚ-KONSTRUKČNÍ ŘEŠENÍ

TENTO VÝKRES A JEHO DETAILY JSOU MAJETKEM ZHOTOVITELE A NESMÍ BÝT POUŽIT CELÝ ANI Z ČÁSTI BEZ JEHO PÍSEMNÉHO SOUHLASU (DLE ZÁKONA Č. 121/2000 Sb.).

VÝROBAČOVÝ DÍL ČÁSTI-PEŇKA PROJEKT s.r.o., Mělníkovo 12, 586 01 Jihlava			
VEDOUcí PROJEKTANT	VÝROBAČOVÝ	KONTROLNÍ	
ING.ARCH. J. HOMOLKA, CSc.	ING. MAREK SCHWAB	ING. MAREK SCHWAB	
GENERALNÍ PROJEKTANT PEŇKA PROJEKT s.r.o., Mělníkovo 12, 586 01 Jihlava			
VEDOUcí PROJEKTANT	HLAVNÍ INŽENÝR PROJEKTU		
ING.ARCH. JAROM. HOMOLKA, CSc.	ING. VIKTOR ŠALDA		
INVESTOR: Královéhradecký kraj, Pivovarská náměstí 1125, Hradec Králové			
NAZEV KAM:		FORMÁT: 15x A4 DATUM: 7 / 2023 STUPEŇ: DPO ZK. ČÍSLO: 4.20-15-P NÁZEV: C. VÝROBU	
VLAKRES		1 : 50 D1.03.26-29	
OBLASTNÍ NEMOCNICE TRUTNOV a.s. KONSOLIDOVANÉ LABORÁTOŘE A TRANSFUSNÍ ODEDELNÍ			
SPODNÍ VÝZTUŽ STROPU N4 3.NP			

POŽADAVKY GP NA VYPRACOVÁNÍ VÝROBNÍ DOKUMENTACE

- GENERALNÍ PROJEKTANT POŽADUJE VYPRACOVÁNÍ VÝROBNÍ (DÍLENSKÉ) DOKUMENTACE VĚŽE VŠECH ZBÝVAJÍCÍCH MONOLITICKÝCH KONSTRUKCÍ K AKTUALIZOVANÉMU, JEJÍ SOUČÁSTÍ BUDOU JI VÝŠETŘENÍ OSTANNÍMI PRÁKTY, KTERÉ SE JÍ VĚŽE OSADUJÍ PŘED JEJÍM ZÁVĚRČNÝM VYPRACOVÁNÍM
- VÝROBNÍ DOKUMENTACI ZAJISTÍ DODAVATEL, A NÁSLEDNĚ JI PŘEDLOŽÍ GENERALNÍM PROJEKTANTOVÍ (OP) KE SCHVÁLENÍ
- BEZ PŘEDPOHLEDNÉHO ODPOVĚDNOSTI VÝROBNÍ DOKUMENTACE NEMŮŽE POKROČIT V JI REALIZACI
- PODKLADY PRO VYPRACOVÁNÍ VÝROBNÍ (DÍLENSKÉ) DOKUMENTACE VĚŽE, SOUČÁSTI AKTUALNÍ VÝKRESY TVARU, SCHÉMATA VĚŽE, STATICKÉ POSOUZENÍ A TECHNICKÁ ZPRÁVA
- POKROČILÉ DOHODĚ SE GENERALNÍM PROJEKTANTEM JI MOŽNÉ V POKRYTÍ STATISTICKÉHO MODELU

ARMOVAT SOUČASNĚ S VÝZTUŽÍ PRŮVLAKŮ
PRUTY OKOLO PROSTUPŮ VÝHNOUT NEBO ZAKRÁTIT A DOPLNIT OLEMOVÁNÍM A PŘÍLOŽKAMI
NAD PRŮMĚTY SLOUPŮ PROTÁHNOUT SYMETRICKY DVA PRUTY VÝZTUŽE DESKY V KAŽDÉM SMĚRU
KRAJE VÝZTUŽE ZATÁHNOUT DO PRŮVLAKŮ

POLOHY A VELIKOSTI PROSTUPŮ NUTNO POROVNAT S VÝKRESY PROFESÍ

U SCHODIŠTOVÉHO OTVORU PRUTY PŘERUŠIT A OTVOR OLEMOVAT
NECHAT 1,50 M VOUSY NA ZAVÁZÁNÍ DESKY